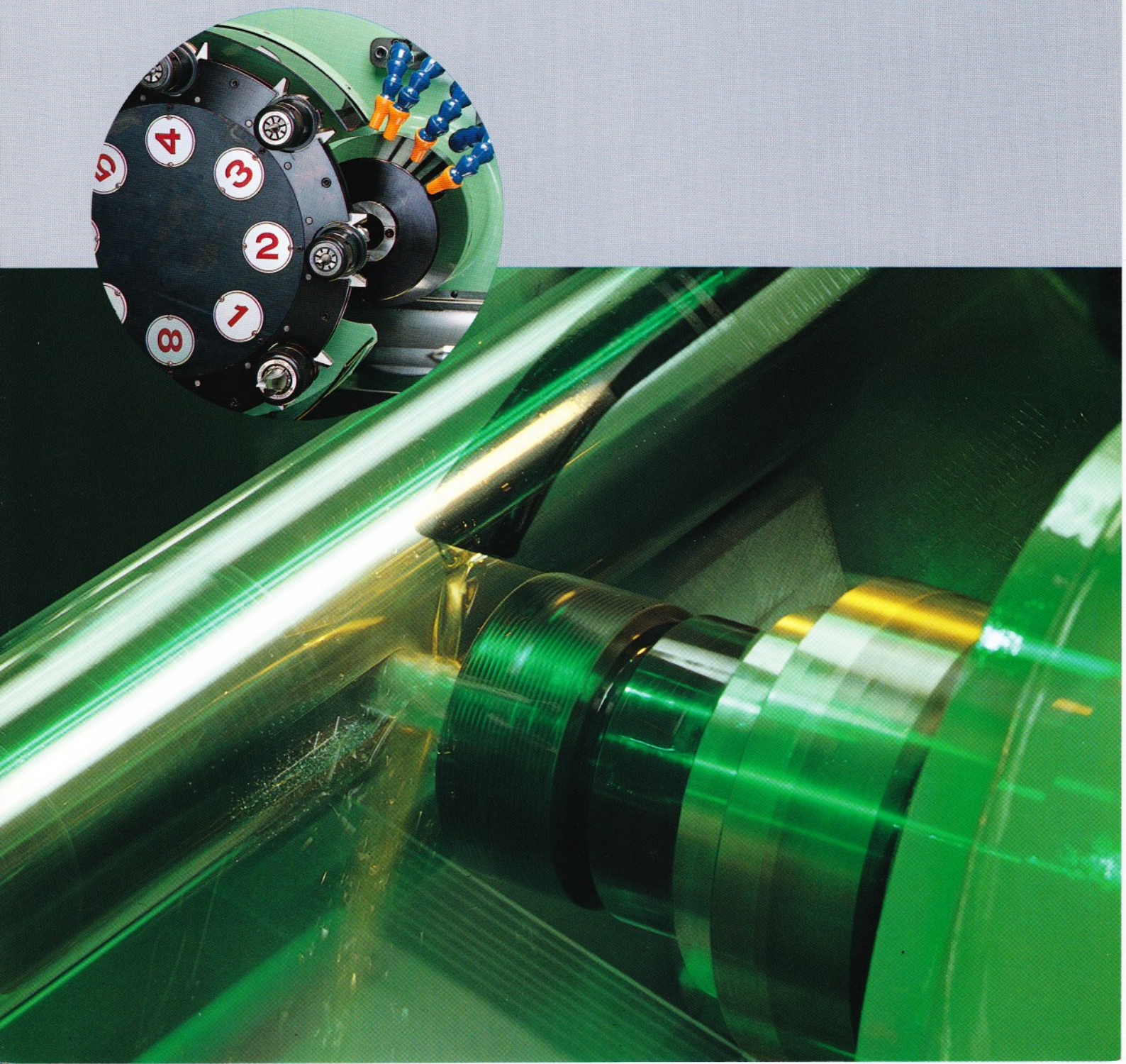


**Motokubo**

CNC KEYWAY MILLING MACHINE WITH ATC

**MH-KFD**  
**MH-VKF**

**ATC付** CNCキー溝フライス盤





## MH型キー溝盤とATC

優れた単能フライス盤として御好評を頂いているMH型キー溝盤に自動工具交換装置を持たせ、CNC制御により広範囲な作業を連続して行なう高性能な新鋭機です。

次のような多工程の作業ができます。

- (1) 巾寸法の異なるキー溝の連続加工
- (2) 荒加工・仕上げ加工により高精度なキー溝・深孔加工
- (3) エンドミル以外の刃具を併用しての位置決め・孔あけ等の加工
- (4) パフ・砥石などを用いてのバリ採り加工



MH-VKF



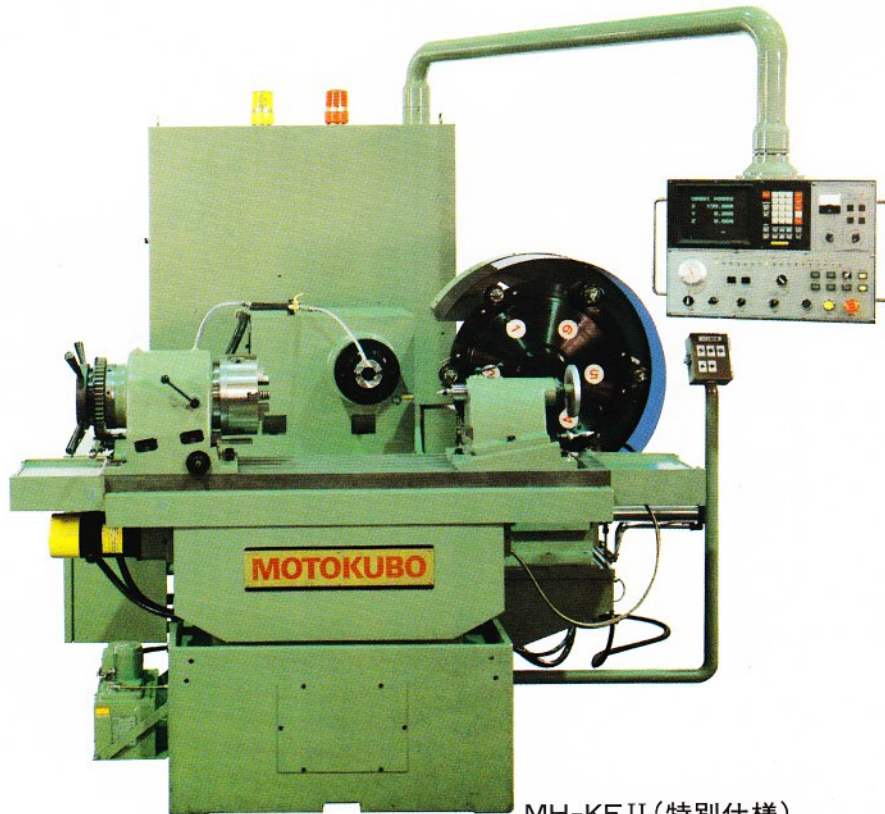
### 操作盤・制御装置

キャラクタディスプレイの操作盤は、NC設定・確認が楽にでき、ミスを防ぎます。制御装置は、各軸にオプションの割出軸を加えての同時2軸制御ができます。



### NC割出装置(オプション)

サーボモーター駆動により単独割出・連続回転切削ができ、割出軸(KFII型の場合Y軸、VKF型の場合A軸)との同時2軸制御により、リード溝・油溝・カム等の加工が簡単にできます。



MH-KF II (特別仕様)



CNC KEYWAY MILLING MACHINE WITH ATC

# MH-KFII MH-VKF

ATC付CNCキー溝フライス盤

## 機械標準仕様・寸法

仕様項目	MH-KFII型	MH-VKF型
主軸駆動モーター	3.7kW	
主軸回転数	30~3000r.p.m.	
主軸変速	S 4桁直接指令	
主軸径	90mm	
主軸端テーパ	BT40	
X軸(テーブル)ストローク	700mm	
Y軸(上下軸)ストローク	0	200mm
Z軸(主軸台)ストローク	450mm	
位置決め早さ	5m/min	
位置決め最小設定単位	0.001mm	
ブルスタッド形状	P40T-1	
工具形式	MAS-BT40	
工具数	6	8
送り速度	1~2000mm/min	
早送り速度	15~5000mm/min	
テーブルサイズ	300×1400mm	
テーブルT溝	16H7 3本	
NC制御装置	FANUC OM	FANUC OM-B
機械寸法(巾・奥行・高さ)	2110×2300×2000mm	2110×2300×2100mm
機械の概算重量	3500kg	4500kg
所要面積(巾・奥行)	3000×2400mm	
所要動力	約7.2kW	約9.5kW

## 標準仕様

主軸ACスピンドルモーター  
主軸油冷却装置(VKF型のみ)  
摺動面強制給油装置  
切削油装置  
自動工具交換装置  
NC制御装置(FANUC)

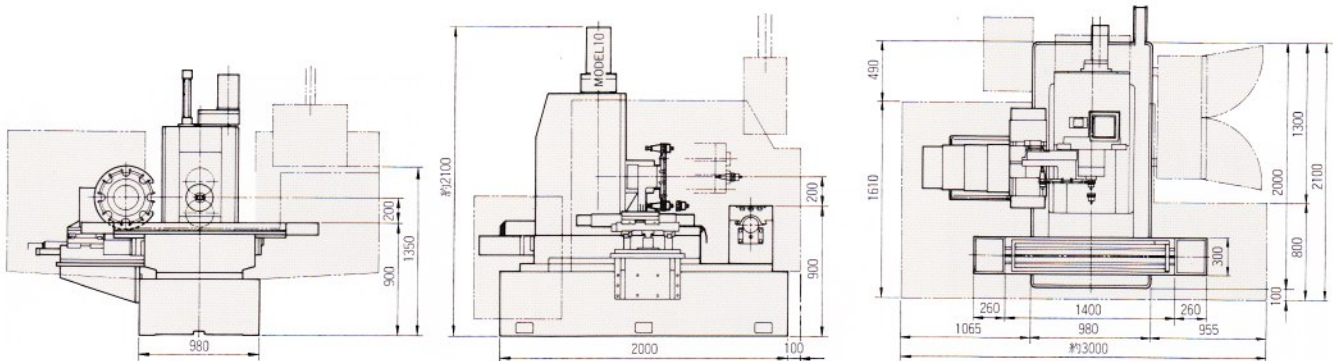
## 標準付属品

ワーク台(10インチチャック・KFIIのみ)  
手動心押台(センターMT3・KFIIのみ)  
油圧パワーユニット(1.5kW)  
操作工具

## 特殊仕様

NC割出装置 設定単位0.001°  
ツールプリセットゲージ  
油圧チャッキング装置  
油圧心押装置  
別置型切粉処理装置

## 主要寸法図(MH-VKF型)

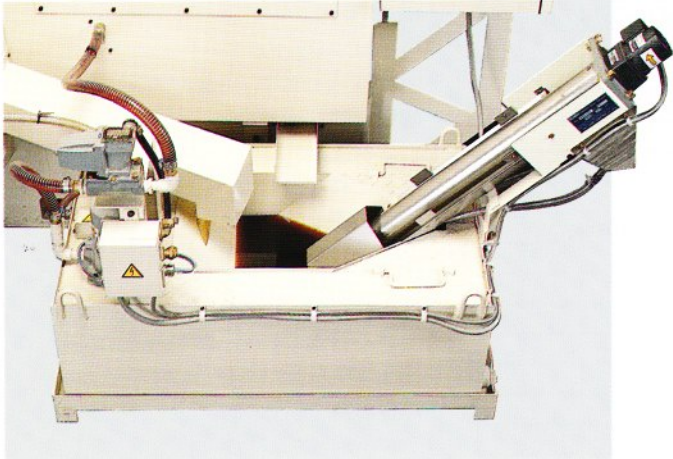


CNC KEYWAY MILLING MACHINE WITH ATC

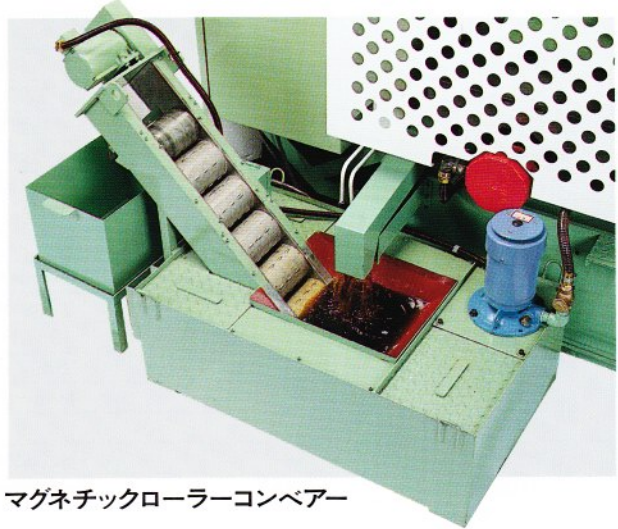
# MH-KFII MH-VKF

ATC付CNCキー溝フライス盤

## 特別付属品



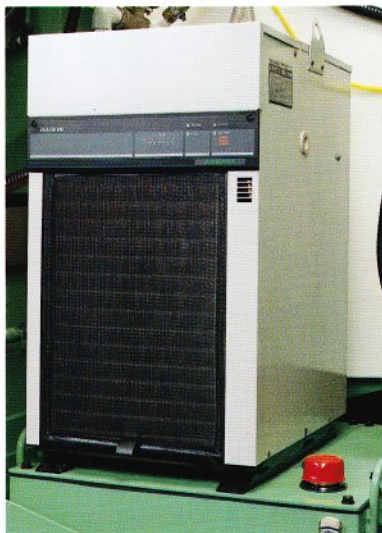
マグネチックスクリューコンベアー



マグネチックローラーコンベアー



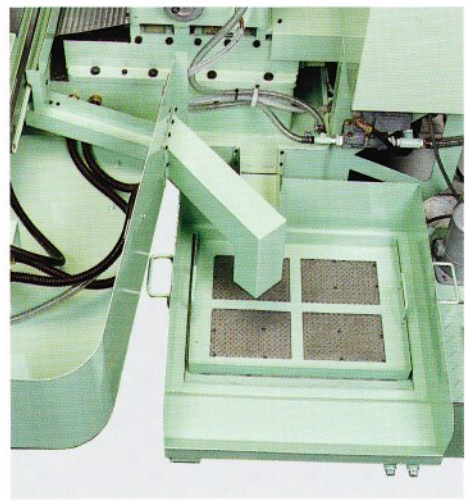
スクリューコンベアー



主軸油冷却用ユニット  
(KFII型の場合)




ツールプリセットゲージ



別置型クーラントタンク



 株式会社 **元久保五作所**

本 社 広島県福山市真島町福山テクノ工業団地内 〒721-0957  
TEL (084) 920-3355 FAX (084) 920-3350  
東京出張所 東京都中央区築地2丁目4番10号テンハウス1F 〒104-0045  
TEL (03) 5565-5307 FAX (03) 5565-5587  
大阪出張所 兵庫県川西市小戸2-6-11河島ビル2F 〒666-0014  
TEL (072) 755-2743 FAX (072) 755-1643  
ホームページ <http://www.motokubo.co.jp>  
メールアドレス [seles@motokubo.co.jp](mailto:seles@motokubo.co.jp)

